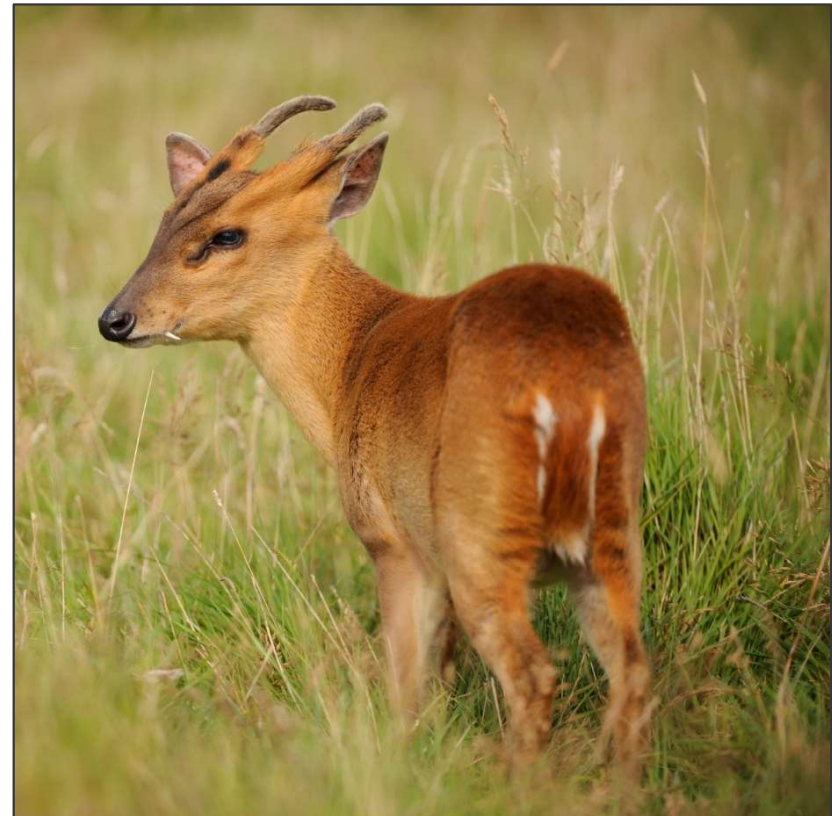


Chinese muntjak



Muntwatte?!

- ▶ **Chinese muntjak**, *Muntiacus reevesi* (Cervidae)
- ▶ **“Primitieve” hertensoort**
 - Klein en gedrongen
 - Slagtanden
 - Eenvoudig gewei
 - Opvallende oogklieren
 - V-vormige kop
- ▶ **Oorsprong**
 - China
 - Taiwan



Opsporing

▶ Early warning

→ Waarnemingen.be

→ WildInZicht.be

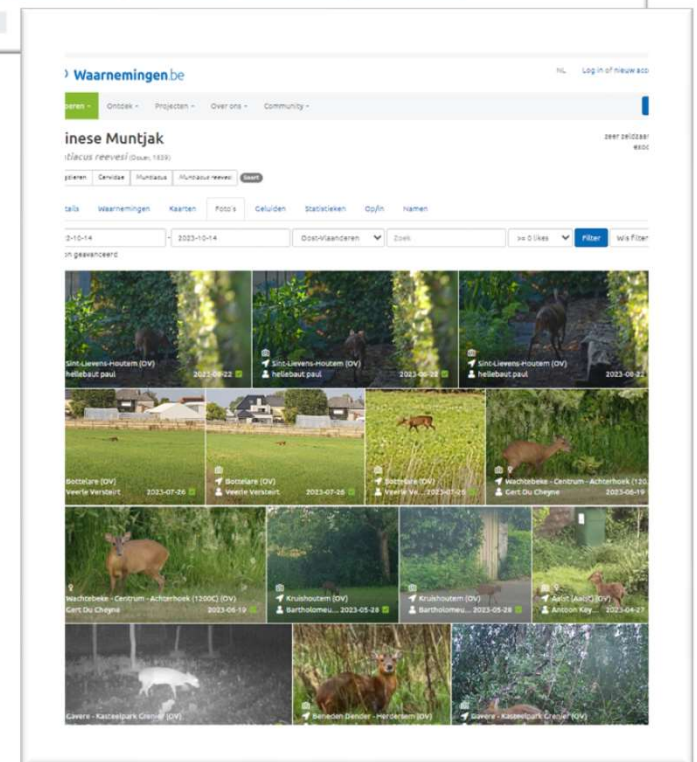
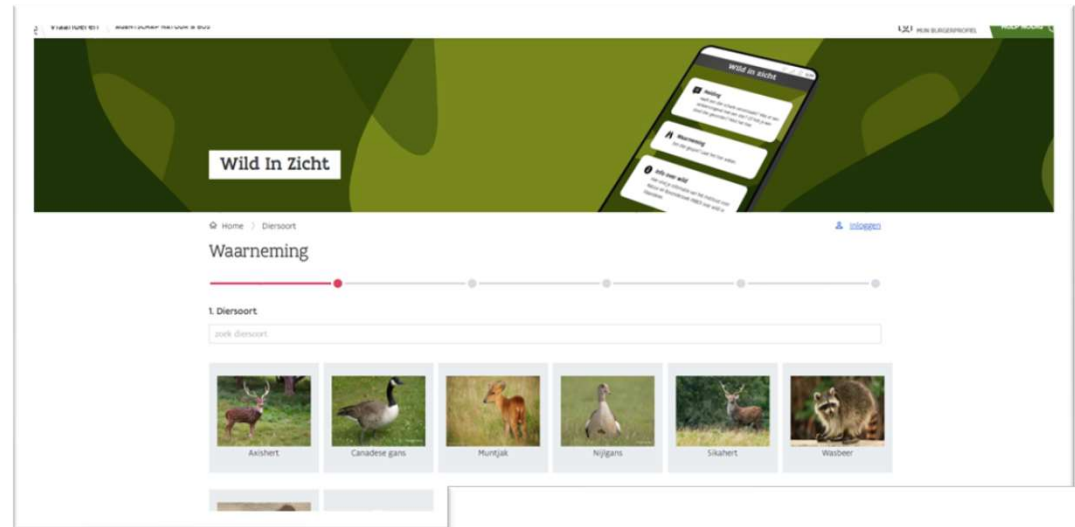
→ Mail / Telefoon

▶ Rapid response

→ Contact melder

→ Contact omgeving

- Google, FB,...
- Netwerk uitpluizen



Aanpak nieuwe haarden

- ▶ **Plaatsbezoek** *(liefst binnen 24u)*

- Verificatie

- Buurtonderzoek

- Toestemmingen

- klaar zijn voor actie!

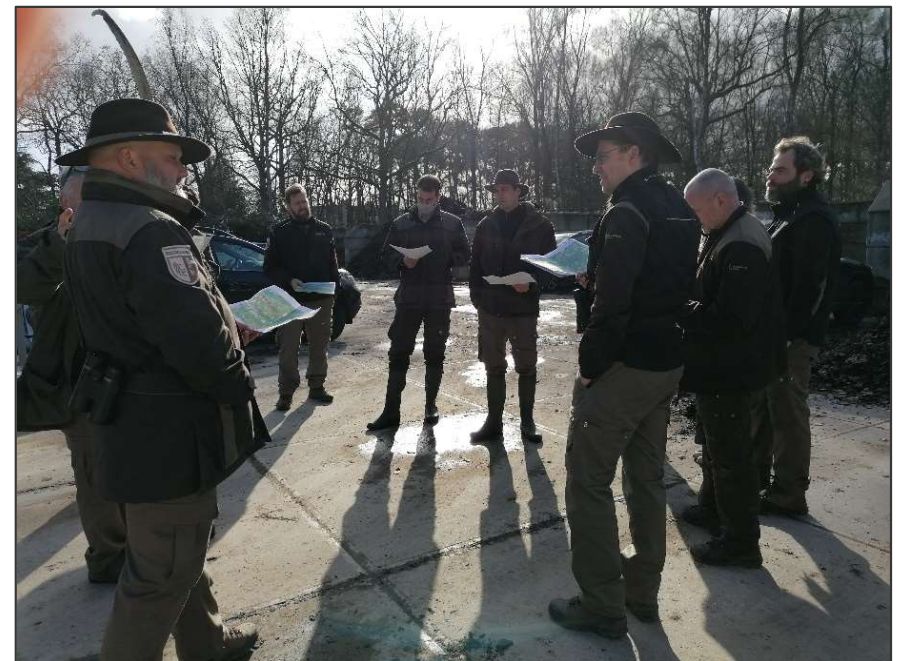
- ▶ **Actie**

- ▶ **Nazorg**



Aanpak bestaande haarden

- ▶ **Monitoring en opvolging**
 - Cameranetwerk
 - Vrijwilligersnetwerk
- ▶ **Beheeracties**
 - Respons op waarnemingen
 - Jaarplanning



Wettelijke mogelijkheden

- ▶ **Middelen**

- vuurwapens
- luchtdrukwapens
- kastvallen/kooivallen
- netten

- ▶ **Schriftelijke toestemming grondeigenaar/grondgebruiker**

- ▶  -1u -  +1u

- ▶ **Via vergunning eventueel nachtelijke actie mogelijk**

Beheermethodiek

▶ Aanzit (individueel/gezamenlijk)

- Positiebepaling!
- Hoogzitten (publiek zichtbaar)
- Gewenning!
- Planning en organisatie
- Zinvol bij duidelijke locatie of meerdere dieren



Beheermethodiek

▶ **Drijfjacht/drukjacht**

- Groter gebied
- Planning en organisatie
- Enkel zinvol bij meerdere dieren
- Nog niet toegepast in Vlaanderen



Beheermethodiek

▶ Vangen

→ Niet evident

➤ Veel netten nodig

➤ Veel mensen nodig

➤ Collateral damage andere soorten

⇒ enkel bij beperkte bewegingsvrijheid

▪ Dieren die zich vastlopen in een tuin

▪ Dieren die een gebouw binnen lopen

→ Stressvol voor de dieren

→ Risico op ontsnapping

⇒ opvolging wordt exponentieel moeilijker

→ Waarheen met de gevangen dieren?

Beheermethodiek

▶ **Verdoven**

→ Niet evident

➤ Ervaren dierenarts

➤ Dicht naderen

➤ Looptijd na pijl \pm 5 min (tot honderden meters)

⇒ enkel bij beperkte bewegingsvrijheid

▪ Dieren die zich vastlopen in een tuin

▪ Dieren die een gebouw binnen lopen

→ Stressvol voor de dieren

→ Risico op ontsnapping

⇒ opvolging wordt exponentieel moeilijker

→ Waarheen met de gevangen dieren?

Beheermethodiek

► Bersen

- Individueel of klein team
- Beter eerst scannen vanuit auto
- Best 's nachts en met warmtebeeldcamera
- Groot gebied, dicht benaderbaar



Benodigheden afschot

- ▶ Schriftelijke toestemming
- ▶ Kogelwapen (.223Rem)
- ▶ Kogels (Varmint)
- ▶ Remote control schijnwerper op wapen
- ▶ Bersstok/vierpikkel
- ▶ Warmtebeeldkijker
- ▶ Kadaverzak



Benodigdheden vangst

- ▶ Schriftelijke toestemming
- ▶ Geitennetten
- ▶ Dropnetten
- ▶ Groot schepnet
- ▶ Handdoek
- ▶ Slachtpin
- ▶ Kadaverzak

Wetenschappelijke opvolging

► Registratie afschot/vangst: e-loket ANB

→ Biologische gegevens



→ DNA

